

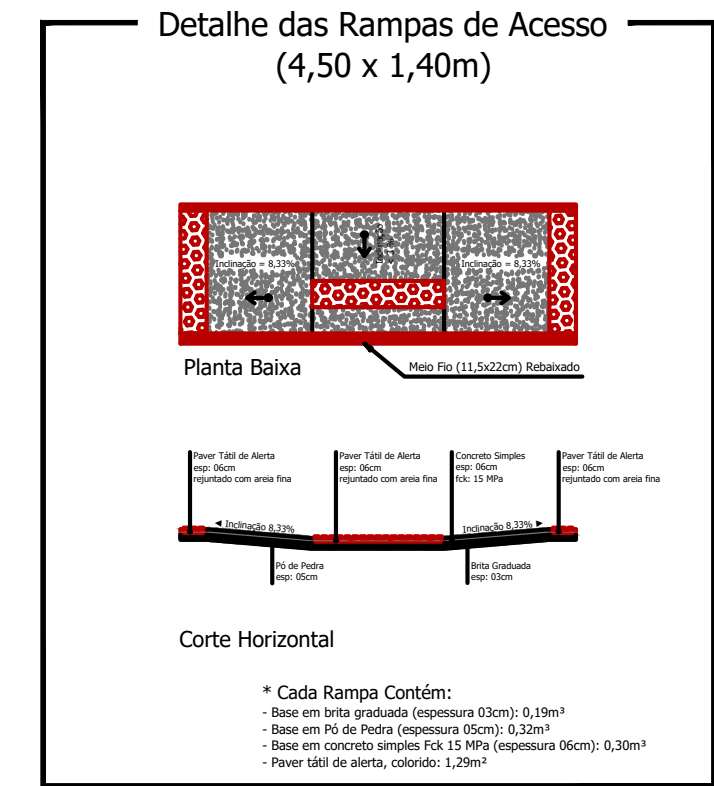
- 1 REGULARIZAÇÃO E COMPACTAÇÃO DO SUBLEITO A 100% PN (A)
- 2 MACADAME SECO COM BRITA GRADUADA (Esp - 10 cm)
- 3 BRITA GRADUADA (Esp - 15 cm)
- 4 IMPRIMAÇÃO IMPERMEABILIZANTE C/ CM-30
- 5 PINTURA DE LIGAÇÃO C/ EMULSÃO RR-2C
- 6 REVESTIMENTO COM C.B.U.Q. ( Esp - 5 cm )

## 1 Detalhamento Seção Transversal SEM ESCALA

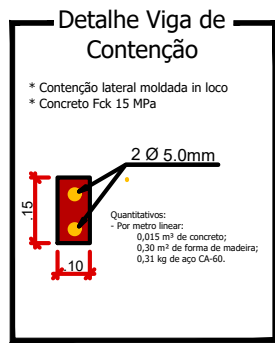
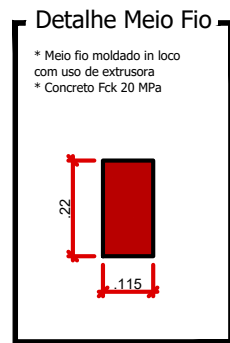
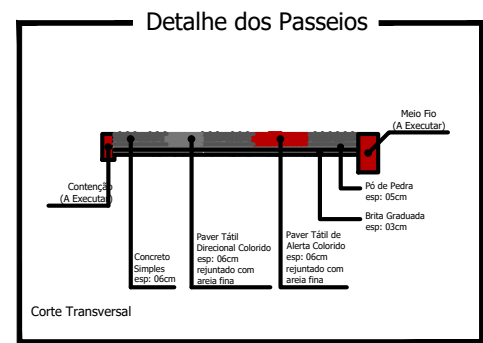
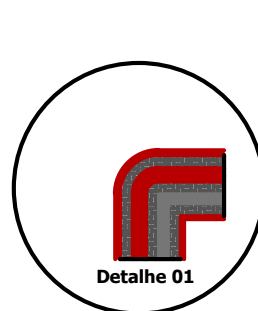


## 3 Localização SEM ESCALA

FONTE: GOOGLE EARTH



## 2 Detalhamentos passeios SEM ESCALA



## 4 Levantamento Fotográfico SEM ESCALA

Título: <b>PROJETO DE PAVIMENTAÇÃO</b>		Folha: <b>05/05</b>
Objetivo: <b>Estudos e Projetos</b>		
Município: <b>Município de Nova Esperança do Sudoeste - Rua Beira Rio</b>		
Proprietários: <b>Município de Nova Esperança do Sudoeste</b>		
ESTACA INICIAL <b>0+000</b>	ESTACA FINAL <b>0+361</b>	
Escala:	Data: <b>20/10/2025</b>	Estado: <b>PR</b>
Proprietário:		Responsável Técnico:
Município de Nova Esperança do Sudoeste		Bruna Carolina Jachinski CREA: RS-263013/D